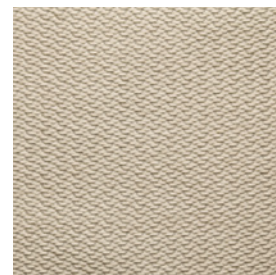


Basis/materiale

E-glas. – Glasklæde 950 g/m² – med 2 sider HT-Coating.

Beskrivelse

Basismaterialet i W950-2HT består af 6-9 mikron E-glasfibertråde som er tekstureret. Produktet er uorganisk, sterilt, ildfast, asbestfri, indeholder ingen giftstoffer eller tungmetaller og forårsager ikke hudirritation. W950-2HT er velegnet til isoleringspuder og som svejseafdækning.



Dimensioner og tekniske data

Længde:	50 m
Tykkelse:	1,3 mm
Temperatur:	700 °C
Farve:	Hvid
Bredde:	1.000 mm
Anvendelse:	Isolering / Svejseafdækning / Kompensatorer
Brandbarhed:	Ikke brandbar
Tråd:	EC 9 620 / EC9 515
Tråde:	7x8 /cm ²
Vævningstype:	Cross twill
Totalvægt:	950 g
Total tykkelse:	1,3 mm