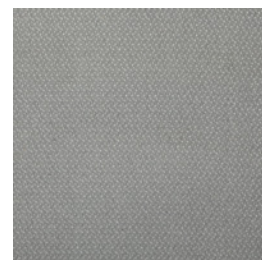


### Basis/materiale

E-glas. Glasklæde 430g/m<sup>2</sup>, 1 x PU Coating.

### Beskrivelse

Basismaterialet i W2643-1PU består af 6-9 mikron E-glasfibertråde. Produktet er uorganisk, sterilt, ildfast, helt asbestfrit, indeholder ingen giftstoffer eller tungmetaller og forårsager ikke hudirritation. PU Coating er en grå coating, der gør klædet vandafvisende og skærefast. Klædet er velegnet til isoleringspuder, hvor stor styrke kræves og til svejseafdækning, hvor PU-coatingen ikke reflekterer UV-lys.



### Dimensioner og tekniske data

Tykkelse:	0,45 mm
Længde:	50 m
Temperatur:	550 °C
Farve:	Hvid / grå
Bredde:	1.000 mm
Anvendelse:	Isolering / Svejseafdækning / Kompensatorer
Brandbarhed:	Ikke brandbar
Tråd:	EC 9 136
Tråde:	19x11 /cm <sup>2</sup>
Vævningstype:	Satin
Belægning:	1 side PU
Totalvægt:	460 g/m <sup>2</sup>