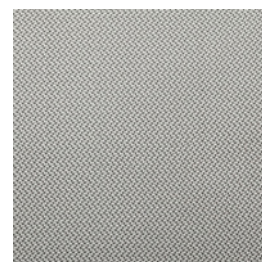


Basis/materiale

E-glas. Glasklæde 430 g/m² – 2 x PU.

Beskrivelse

Basismaterialet i WG430-2PU består af 6-9 mikron E-glasfibertråde. Produktet er uorganisk, sterilt, ildfast, helt asbestfrit, indeholder ingen giftstoffer eller tungmetaller og forårsager ikke hudirritation. PU-coating er en grå coating, der gør klædet vandafvisende og skærefast. Klædet er velegnet til isoleringspuder, hvor stor styrke kræves, og til svejseafdækning, hvor PU-coatingen ikke reflekterer UV-lys.



Dimensioner og tekniske data

Længde:	50 m
Tykkelse:	0,45 mm
Temperatur:	550 °C
Farve:	Hvid / Grå
Bredde:	1.000 mm
Anvendelse:	Isolering / Svejseafdækning / Kompensatorer
Brandbarhed:	Ikke brandbart
Tråd:	EC 9 136
Tråde:	19x11 /cm ²
Vævningstype:	Satin
Belægning:	PU
Totalvægt:	480 g/m ²