

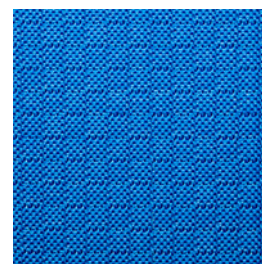
Basis/materiale

E-glas. Glasklæde 832g/m², Skærefast.

Beskrivelse

Basismaterialet i W832-WP25 består af 6-9 mikron E-glasfibertråde. Produktet er uorganisk, sterilt, ildfast, asbestfrit, indeholder ingen giftstoffer eller tungmetaller og forårsager ikke hudirritation.

Wel Pro-coating er en skærefast behandling, der gør, at den er let at klippe, uden at trådene løber ud. Klædet er velegnet til svejseafdækning, hvor den giver en god beskyttelse mod gnister og slagger.



Dimensioner og tekniske data

Længde:	25 m
Tykkelse:	0,80 mm
Temperatur:	550 °C
Farve:	Blå
Bredde:	1.000 mm
Anvendelse:	Svejseafdækning
Brandbarhed:	Ikke brandbar
Tråd:	EC9 33 4x2
Tråde:	14,5x14,5 cm ²
Vævningstype:	Fancy
Totalvægt:	832 g/m ² +/- 10%