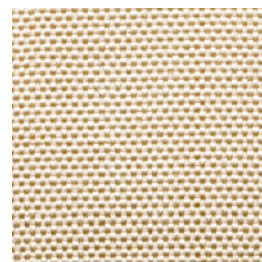


### Basis/materiale

E-glas. Rå, uden Coating.

### Beskrivelse:

Basismaterialet i W1000 består af 6-9 mikron E-glasfibertråde, som er teksturerede. Produktet er uorganisk, sterilt, ildfast, helt asbestfrit, indeholder ingen giftstoffer eller tungmetaller og forårsager ikke hudirritation. W1000 er velegnet til isolering og som svejseafdækning



### Dimensioner og tekniske data

Længde:	50 m
Tykkelse:	2 mm
Temperatur:	550 °C
Farve:	Hvid
Bredde:	1.000 mm
Totalvægt:	1.000 g/m <sup>2</sup>
Anvendelse:	Isolering / Svejseafdækning / Kompensatorer
Brandbarhed:	Ikke brandbar
Tråd:	EC 9 1000 / EC9 1550
Tråde:	5,5x3 /cm <sup>2</sup>
Vævningstype:	Plain